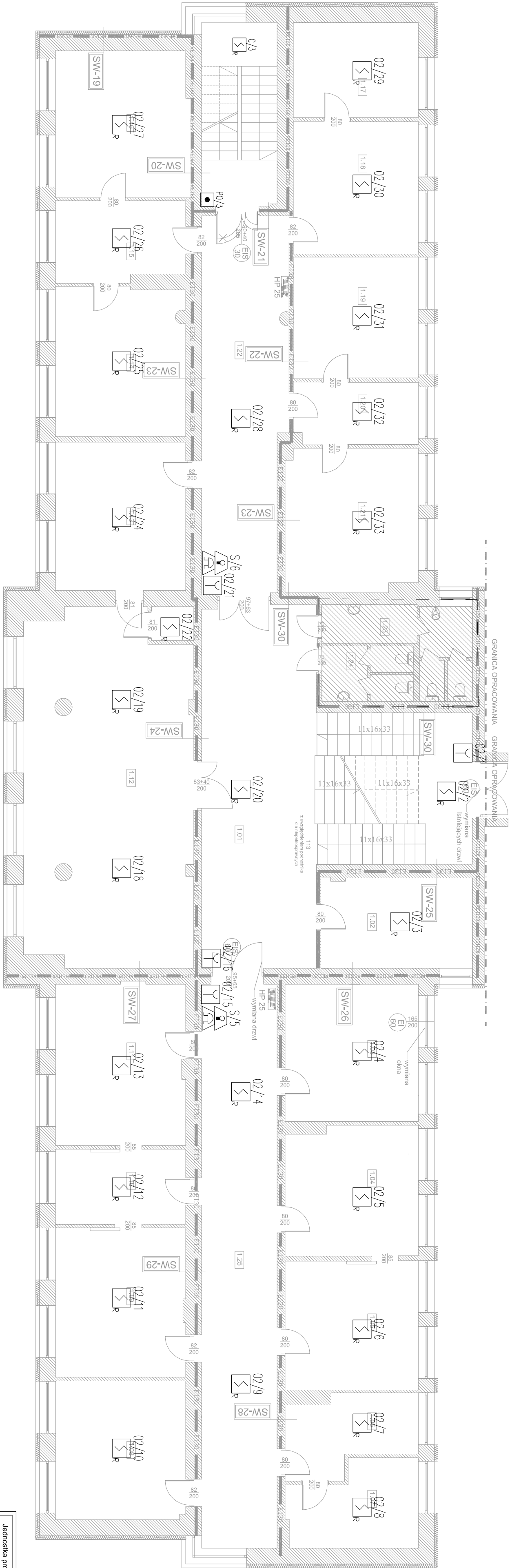


SP 3A, ZL III



SP 3B, ZL III

| I PIĘTRO - STAN ISTNIEJĄCY | | |
|----------------------------|---------------|-------------------|
| nr | ponieszczenie | pow. podłogi [m²] |
| 1.01 | komunikacja | 42,7 |
| 1.02 | biuro | 13,5 |
| 1.03 | biuro | 21,3 |
| 1.04 | biuro | 18,8 |
| 1.05 | biuro | 18,6 |
| 1.06 | biuro | 11,1 |
| 1.07 | biuro | 12,9 |
| 1.08 | biuro | 19,8 |
| 1.09 | biuro | 21,7 |

| | | |
|------|--------------------|------|
| 1.10 | biuro | 11,6 |
| 1.11 | biuro | 21,2 |
| 1.12 | sala konferencyjna | 67,6 |
| 1.13 | biuro | 20,2 |
| 1.14 | biuro | 21,1 |
| 1.15 | biuro | 13,1 |
| 1.16 | biuro | 20,0 |
| 1.17 | biuro | 13,3 |
| 1.18 | biuro | 17,1 |
| 1.19 | biuro | 15,8 |
| 1.20 | biuro | 8,0 |

| | | |
|------|-------------|------|
| 1.21 | biuro | 18,2 |
| 1.22 | komunikacja | 29,9 |
| 1.23 | WC męskie | 8,0 |
| 1.24 | WC damskie | 4,8 |
| 1.25 | komunikacja | 41,3 |

| ZESTAWIENIE PRZEBUD - I PIĘTRO | | | | | |
|--------------------------------|--------|---------------------|------------------|------------|-----------|
| lp | symbol | grubość ściany [cm] | wymagania p.poż. | spełnienie | wymagania |
| 19 | SW-19 | 52 | REI-60 | spełnione | spełnione |
| 20 | SW-20 | 34 | REI-60 | spełnione | spełnione |
| 21 | SW-21 | 31 | REI-60 | spełnione | spełnione |
| 22 | SW-22 | 52 | EI-30 | spełnione | spełnione |
| 23 | SW-23 | 14 | EI-30 | spełnione | spełnione |
| 24 | SW-24 | 26 | EI-30 | spełnione | spełnione |
| 25 | SW-25 | 44 | EI-30 | spełnione | spełnione |
| 26 | SW-26 | 52 | EI-60 | spełnione | spełnione |
| 27 | SW-27 | 41 | EI-60 | spełnione | spełnione |
| 28 | SW-28 | 26 | EI-30 | spełnione | spełnione |
| 29 | SW-29 | 52 | EI-30 | spełnione | spełnione |
| 30 | SW-30 | 37 | EI-30 | spełnione | spełnione |

- LEGENDA
- SYSTEM ODDYMIANA
- REZĄCY PRZECISK ODDYMIANA
 - CENTRALA SYSTEMU ODDYMIANA
 - PRZECISK PRZEWIERZANA
 - CZUJKA OPTYCZNA
 - SIŁOWNIK PRZÓZ 24V
 - CZUJKA POCISKOWA (WARTOŚĆ PRZECISKOWA)

- LEGENDA:
- SYSTEM SYGNALIZACJI POŻARU
- CENTRALA SYSTEMU SYGNALIZACJI POŻARU
 - CZUJKA OPTYCZNA
 - REZĄCY OSTRZEGAWCZ POŻAROWY
 - SYGNALIZATOR OPTYCZNO-AKUSTYCZNY
 - ELEMENT KONTROLNO-STERYLUJĄCY 2w/1w
 - ELEMENT WIELOWŁOŚCIOWY 8w
 - OBZAR NIEWYKŁĄCZĄCY OCHRONY WŁAZNEJ Z PRZESTRZENIA NAD SIŁOWNIĄ PRZECISKOWĄ, W KOTÓRAJ NIE NALEŻY PRZEMOCHAĆ KABU (CHIBA, ŻE KABU NA ODPOWIEDŹ OGNIA, CO NAKAZUJE 90 MIN)

| | |
|--|--|
| Jednostka projektowa : | Experts Group Dorota Sellaak ul. Roosevelta 1/3, 41-500 Ochozów |
| Investor : | Starostwo Powiatowe w Tarnobrzegu ul. 1 Maja 4 39-400 Tarnobrzeg |
| Temat opracowania : | PROJEKT REMONTU I PRZEBUDOWY CELEM DOSTĘPOWANIA BUDYNKU STAROSTWA POWIATOWEGO W TARNOBZREGU POŁOŻONEGO PRZY UL. 1 MAJA 4 DO WYMAGAN BEZPIECZYSTWA POŻAROWEGO W RAMACH ZADANIA "MODERNIZACJA POMIESZCZEN STAROSTWA POWIATOWEGO" |
| Objekt : | STAROSTWO POWIATOWE W TARNOBZREGU PRZY UL. 1 MAJA 4 |
| Temat rysunku : | SYSTEM SYGNALIZACJI POŻARU I ODDYMIANIA RZUT PIĘTRA I |
| Autor opracowania - uprawnienia budowlane : | Podpis : _____ |
| PROJEKTANT : INŻ. MARIUSZ KOSIŃSKI nr. upr. 585/01 | Data : _____ Grudzień 2018 |
| SPRAWDZAJĄCY MGR INŻ. WITOLD PIETRZAK SŁK.0984.PW.0505 | Skala : _____ 1:100 |
| Nr rys. : SSP-03 | |